

## Unser Wohnmobil: nachträgliche Anpassungen

Wir haben unseren Mercedes Sprinter 519 CDI 4x4 Autark Runner von Woelcke im Januar 2018 erhalten (mehr zum Fahrzeug auf unserer [Homepage](#) und auf jener von [Woelcke](#)). Mitte 2018 haben wir die Wohnung aufgelöst, sind ins Fahrzeug gezogen und bereisten Skandinavien, Nordamerika, Frankreich und Osteuropa und sind jetzt in Südafrika. Insgesamt lebten wir gut drei Jahre (1'166 Tage) im Wohnmobil und sind mit ihm knapp 100'000 km gefahren.

Auf Wunsch von Personen, welche selbst am Planen eines Fahrzeugs sind, haben wir anschliessend die Änderungen zusammengestellt, welche wir nachträglich am Wohnmobil vorgenommen haben, sowie Punkte, welche wir heute vielleicht anders ausführen würden.

### 1 Zwei zusätzliche Solar Panels

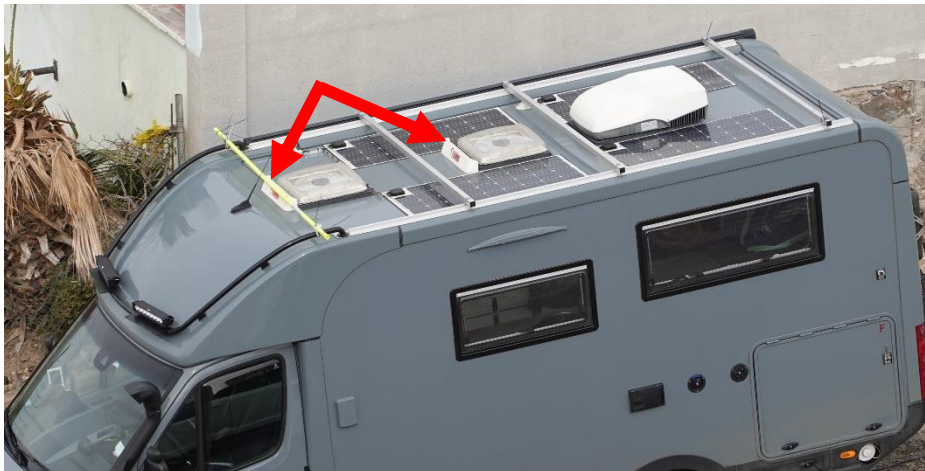
Wir hatten den Eindruck, dass unsere beiden Solar Panels zu wenig Strom liefern (vielleicht stimmte auch etwas mit der Steuerung nicht) und beschafften zwei zusätzliche.

Ergebnis: gut

### 2 Spoiler vor Dachlüfter

Bei starkem Wind klapperten die Deckel unserer beiden Dachlüfter und wir liessen zwei Spoiler einbauen.

Ergebnis: gut



### 3 Astweiser Markise und Schutz Klimaanlage

Bei der Fahrt auf engen Wegen können sich Äste in herausstehenden Teilen einhängen. Bei uns sind es die Markise und die Klimaanlage (letztere ist auch durch niedrige Durchfahrten gefährdet ...). Um diese zu schützen, haben wir Riffelbleche montieren lassen.

Ergebnis: gut

Schutz Markise (Woelcke)



Schutz Klima Anlage (Mercedes Garage)



#### 4 Schutz von Dach neu

Das Dach wird beim Betreten beansprucht und ist Hagel, Ästen, Vogelkot etc. ausgesetzt. Zum Schutz wurden grössere Flächen mit Alu-Riffelblech abgedeckt (Mercedes Garage).

Ergebnis: gut



#### 5 Schutzfolien Scheinwerfergläser

Um die Gläser etwas besser zu schützen, liessen wir Schutzfolien aufziehen.

Ergebnis: bis jetzt nur Steinschlag-Einschüsse in der Schutzfolie und nicht im Glas

#### 6 Abschleppöse vorne

Die serienmässige Öse vorne ist auf das Abschleppen auf guten Strassen ausgelegt und nicht auf Belastungen, welche beim Herausziehen aus dem Dreck oder Sand entstehen. Deshalb haben wir bei ORC eine entsprechende Öse installieren lassen, welche mit drei Punkten mit dem Chassis verbunden ist.

Ergebnis: (zum Glück) noch nie gebraucht



## 7 Abdeckung Seilwinde

Das Seil der Winde war dem Schmutz ungeschützt ausgesetzt und wir liessen eine Abdeckung machen (Woelcke).

Ergebnis: besser als vorher



## 8 Verschiedene An- und Umbauten hinten

Ein Bauschlosser hat für die beiden Unterfahrkeile eine Halterung gemacht. *Neu:* Die Auffahrtskeile haben wir inzwischen durch Emuk Airlift Kissen ersetzt (starker Kompressor erforderlich). Zudem rostete die Halterung des Kanisters und sie wurde durch eine Chromstahl-Version ersetzt.

Ergebnis: gut



## 9 Heck-Scheinwerfer

Nachts war es beim Rückwärtsfahren zu dunkel, als dass man in der Rückfahrkamera etwas hätte erkennen könnten. Darum liessen wir einen Heck-Scheinwerfer montieren.

Ergebnis: gut



## 10 Abwasserschlauch: Verlängerung

Der ursprünglich mitgelieferte Abwasserschlauch war teilweise zu kurz und wir haben auf der anderen Fahrzeugseite durch Woelcke ein Fach mit einem zweiten montieren lassen.

Ergebnis: gut



## 11 Arbeitsleuchten seitlich

Seitliche Arbeitsleuchten helfen bei Dunkelheit, Hindernisse rechts und links zu erkennen (Einbau: Mercedes Garage).



## 12 Alu-Einkleidung Unterflur-Staukisten

Beim Fahren auf unbefestigten Strassen beschädigten Steine die Aussenwand der doppelwandigen Unterflur-Staukisten und wir liessen sie in Kanada einkleiden.

Ergebnis: gut



## 13 Zusätzlicher Unterbodenschutz

Für den vollständigen Unterbodenschutz fehlte bisher ein Schutz des Hinterachse-Differenzials. ORC montierte einen solchen.

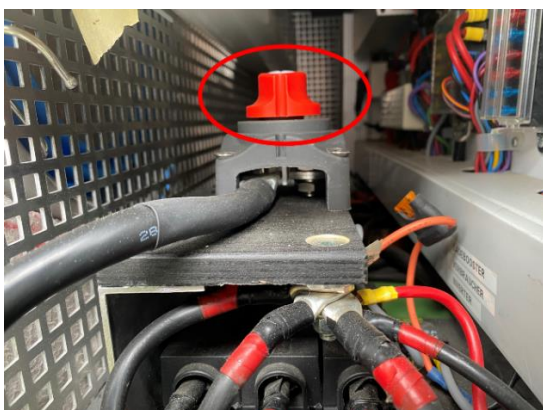
Ergebnis: gut



## 14 Hauptschalter Elektrik Wohnaufbau neu

Werksmässig hatte das Fahrzeug verschiedene Schalter, um die Elektrik des Wohnaufbaus abzuschalten (Main Switch, Kühlschranks, ...). Mit dem Hauptschalter können wir nun mit einer Drehung alle Verbraucher ausgeschaltet und die Verbindung zur Starterbatterie trennen (Woelcke).

Ergebnis: gut



### 15 Zusätzliche 220- und 12-Volt-Steckdosen

Im Toilettenschrank liessen wir von Woelcke für die elektrische Zahnbürste eine zusätzliche 220 Volt-Steckdose einbauen sowie eine 220- und 12-Volt-Steckdose in einer weiteren Ecke im Innenraum.

Ergebnis: gut

### 16 Kompressor: Ein-/Aus-Schalter von Heckgarage nach Innenraum verlegt **neu**

Wir liegen im Bett und der Kompressor beginnt Druck aufzubauen, weil er nicht abgeschaltet wurde. Deshalb verlegen wir den Schalter in den Innenraum (Mercedes Garage).

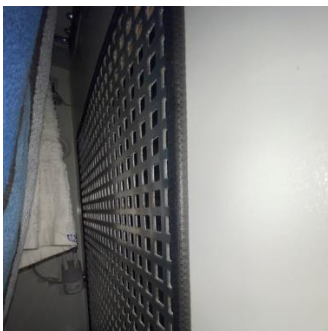
Ergebnis: gut



### 17 Einbauschränk Kühlschrank: Gitter statt Brett

Während unserem Aufenthalt in Mexiko wurde es in Kühlschrank und Eisfach warm und wärmer, bis schlussendlich keine Glacé mehr aufbewahrt werden konnte. Wir bauten das Gerät aus, reinigten die Rückseite, und es kühlte wieder. Damit das Reinigen künftig einfacher ist und sich die Abwärme weniger staut, ersetzte Woelcke die Rückwand des Schrankes durch ein Gitter.

Ergebnis: besser als vorher



### 18 Kühlschrank: Einbau zweiter Lüfter **neu**

In warmen Ländern läuft der Kühlschrank an seiner Leistungsgrenze und wir liessen zum Abführen der Stauwärme hinter dem Kühlschrank einen zweiten Lüfter einbauen (Garage Ruedi Fäh, Gams).

Ergebnis: besser als vorher

## 19 Profile Tablare Küchenschränke

Wir haben einmal vergessen, einen der Küchenschränke zu schliessen, und bei der ersten Kurve fielen die Vorratsdosen der oberen Tablare auf den Boden (die unteren hatten zum Einhängen der Schösser bereits ein Profil, welches die Behälter zurückhielt). Der Einbau von Profilen an allen Küchentablaren durch Woelcke hat Abhilfe geschaffen.

Ergebnis: gut



## 20 Häufig gebrauchte Klappen: Gasdruckdämpfer auf beiden Seiten neu

Werksmässig haben die Klappen im Innenraum einen Gasdruckdämpfer auf einer Seite. Nun veränderten sich die Spaltmasse der Klappen bei häufigem Gebrauch und wir befürchteten, dass die Scharniere ausreissen würden. Woelcke baut auch einen Gasdruckdämpfer auf der anderen Seite der Klappen ein.

Ergebnis: gut





## 21 Belüftungsschlitze Klappe

Im Stauraum oberhalb der Führerkabine bildete sich Kondenswasser. Als Gegenmassnahme baute Woelcke Belüftungsschlitze ein.

Ergebnis: gut



## 22 Waschbecken Küche und Nasszelle: Umrandung

Die Silikonfugen können bei Belastungen Risse erleiden. Damit in diesem Fall rund um die beiden Waschbecken kein Wasser in die darunter liegenden Korpusse dringt, haben wir von Woelcke Chromstahl-Umrandungen machen lassen.

Ergebnis: gut



### 23 Spritzschutz Kochherd **neu**

In unserem Fahrzeug liegt der Herd gleich neben einem der Sitzpolster. Gleich nach Erhalt befestigte Markus eine Plexiglas-Scheibe als Spritzschutz. Diese löste sich im Laufe der Jahre wieder und Woelcke hat die Scheibe mit einem Aluminium-Profilen befestigt.

Ergebnis: gut



### 24 Einbau Spiegel **neu**

Woelcke hat das Fahrzeug mit einem Spiegel aufgerüstet.

Ergebnis: gut



### 25 Mückenvorhang Türe **neu**

Das Öffnen und Schliessen des Schiebe-Mückengitters war bei häufigem Gebrauch etwas mühsam, das Mückengitter bekam Risse, weil die Schiene verkantet wurde und der Abfallkübel war eine latente Gefahr. Markus hat in einem Baumarkt im Ausland einen Mückenvorhang beschafft und befestigt (das Befestigen war schwierig und der Vorhang wird wohl nicht ewig halten).

Ergebnis: bisher gut. Ist in mückenreichen Gegenden vermutlich als Schutz nicht ausreichend.



## 26 Was wir vielleicht anders machen würden respektive werden

### 26.1 Klappe Garagen

Wir würden für die Garage ein anderes Schliesssystem wählen.

Heutige Verschlüsse:



Die gewünschten Verschlüsse wären stabiler und das Schloss würde weniger verschmutzen und vereisen



### 26.2 Fenster

Markus hätte wegen dem Verkratzen gerne Echtglasfenster. Auch würde er – im Gegensatz zu Ruth - kein so grosses Seitenfenster mehr einbauen (die Feder des Verdunklungsrouleau ist kaputt gegangen, was möglicherweise mit der Grösse des Fensters zu tun hat).

Situation heute:



### 26.3 Weiteres

- Durchgehende Astabweiser von vorne bis ganz hinten
- Ev. Beschattung mit Segeltuch anstatt mit Markise
- Markus: Unimog anstatt Mercedes Sprinter - irgendwann einmal mit Treppenlift ...